

## 6003 Llave combinada de anillo y boca Joker, 19 x 230 mm

6003 Joker Llave de boca y anillo - En el lado de la boca el ángulo de retorno es de solo 15°. Para las situaciones de gran estrechez.



GTIN:	4013288212757	Dimensión:	300x50x23 mm
N° de pieza:	05020210001	Peso:	203 g
N° de artículo:	6003 Joker	País de origen:	CZ
		Partida arancelaria:	82041100

- Especialmente adecuado para espacios de montaje muy estrechos
- La geometría especial de la boca amplía las posibilidades de posicionamiento de la herramienta
- El ángulo de retorno mínimo dentro de la boca "agarra" el tornillo cada 15°
- El lado anular es delgado y está doblado en un ángulo de 15°
- Con el sistema de búsqueda de herramienta "Take it easy": con marcas de colores según el tamaño correspondiente

Ya que los espacios de montaje en trabajos de uniones atornilladas son cada vez más estrechos, es necesario que el usuario tenga herramientas con las que a pesar de estas situaciones pueda trabajar de forma exitosa. Los espacios estrechos de trabajo requieren que la herramienta tenga puntos de colocación adicionales. ¿Será posible modificar las llaves de boca de tal manera que aumenten los posibles puntos de colocación para el usuario? Gracias a la combinación de la boca que se encuentra doblada en un ángulo de 7,5° así como a la geometría de doble hexágono, se consigue una duplicación de los puntos de colocación. Al darle la vuelta a la llave de manera reiterada en 180° por su eje longitudinal durante el trabajo de atornillar, se dan cuatro posibilidades de colocar el útil, y así cada 15° es posible agarrar a las tuercas y los tornillos. La Joker 6003 con su geometría de boca tan ingeniosa, amplía el espectro de las posibles aplicaciones en espacios de montaje estrechos de forma importante. Tras cada vuelta que se le dé a la llave, la Joker 6003 prácticamente encuentra el nuevo punto de colocación de manera autónoma. El lado del anillo es delgado pero robusto a la vez y está doblado en un ángulo de 15° hacia el eje del útil. Gracias a la bonificación de la superficie de altísima calidad que ha recibido, se consigue una alta protección anticorrosiva muy duradera. Viene con el sistema de búsqueda de la herramienta Take it easy: con marcas a color según el tamaño.

### Enlace web

[https://products.wera.de/es/joker\\_6003\\_joker\\_llave\\_de\\_boca\\_y\\_anillo\\_en\\_el\\_lado\\_de\\_la\\_boca\\_el\\_angulo\\_de\\_retorno\\_es\\_de\\_solo\\_15\\_para\\_las\\_situaciones\\_de\\_gran\\_estrechez](https://products.wera.de/es/joker_6003_joker_llave_de_boca_y_anillo_en_el_lado_de_la_boca_el_angulo_de_retorno_es_de_solo_15_para_las_situaciones_de_gran_estrechez)

Wera - 6003 Joker  
05020210001 - 4013288212757

Wera Werkzeuge GmbH  
Korzter Straße 21-25  
D-42349 Wuppertal  
Tel: +49 (0)2 02 / 40 45-0  
E-Mail: info@wera.de

## 6003 Llave combinada de anillo y boca Joker, 19 x 230 mm



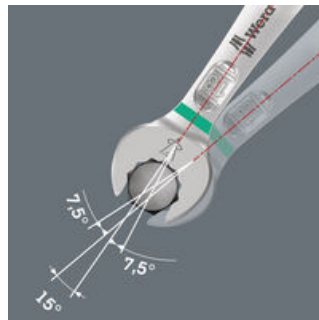
6003 Joker Llave de boca y anillo - En el lado de la boca el ángulo de retorno es de solo 15°. Para las situaciones de gran estrechez.

Adecuado para entornos de montaje especialmente estrechos



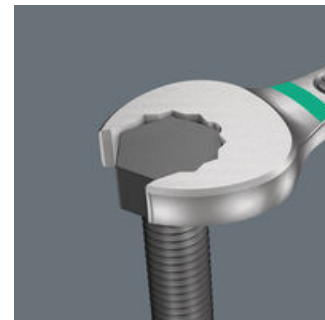
La llave de anillo y boca Joker 6003 con su geometría de boca especial (en un ángulo de 7,5° y doble hexágono) duplica las posibilidades de posicionamiento durante las repetidas vueltas de la llave en 180° por el eje longitudinal. Así, las tuercas y los tornillos pueden ser accionados cada 15°. El punto de posicionamiento correspondiente lo encuentra esta llave Joker 6003 de forma autónoma tras cada vuelta que se le da.

Joker 6003: Para situaciones con ángulos de retorno de menos de 30°



Gracias a la boca en un ángulo de 7,5°, a la geometría de doble hexágono y a un método de aplicación ajustado (posicionar, atornillar, voltear, volver a posicionar, atornillar, voltear...) es incluso posible solucionar aquellas situaciones en las cuales se tiene que trabajar con ángulos de retorno de menos de 30°.

Geometría de doble hexágono



La geometría de doble hexágono en ambos lados, o sea en anillo y boca, asegura la conexión completa y perfecta del útil con la cabeza del tornillo o con la tuerca, minimizando así el riesgo de que la herramienta se resbale durante el trabajo de atornillar.

### Enlace web

[https://products.wera.de/es/joker\\_6003\\_joker\\_llave\\_de\\_boca\\_y\\_anillo\\_en\\_el\\_lado\\_de\\_la\\_boca\\_el\\_angulo\\_de\\_retorno\\_es\\_de\\_solo\\_15\\_para\\_las\\_situaciones\\_de\\_gran\\_estrechez](https://products.wera.de/es/joker_6003_joker_llave_de_boca_y_anillo_en_el_lado_de_la_boca_el_angulo_de_retorno_es_de_solo_15_para_las_situaciones_de_gran_estrechez)

Wera - 6003 Joker  
05020210001 - 4013288212757

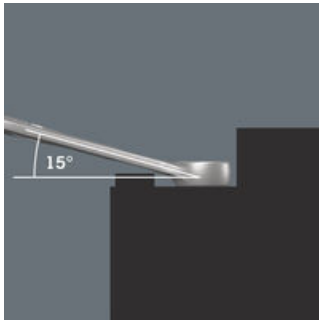
Wera Werkzeuge GmbH  
Korzter Straße 21-25  
D-42349 Wuppertal  
Tel: +49 (0)2 02 / 40 45-0  
E-Mail: [info@wera.de](mailto:info@wera.de)

## 6003 Llave combinada de anillo y boca Joker, 19 x 230 mm

6003 Joker Llave de boca y anillo - En el lado de la boca el ángulo de retorno es de solo 15°. Para las situaciones de gran estrechez.

Joker 6003: Lado del anillo formando ángulo

Sistema de búsqueda de herramientas de Wera "Take it easy"



El lado del anillo se encuentra en un ángulo de 15° hacia el eje de la herramienta para prevenir posibles lesiones.



"Take it easy", el sistema de búsqueda de herramientas con marcas de colores según el tamaño del útil, para encontrar la herramienta precisa de forma cómoda y rápida. El sistema de búsqueda con marcas de colores para tornillos de hexágono interior (llaves acodadas, vasos de punta Zyklop), tornillos y tuercas de hexágono exterior (llave de boca Joker, vasos Zyklop y vasos Zyklop con función de retención) y tornillos TORX® (llaves acodadas, vasos de punta Zyklop).

### Enlace web

[https://products.wera.de/es/joker\\_6003\\_joker\\_llave\\_de\\_boca\\_y\\_anillo\\_en\\_el\\_lado\\_de\\_la\\_boca\\_el\\_angulo\\_de\\_retorno\\_es\\_de\\_solo\\_15\\_para\\_las\\_situaciones\\_de\\_gran\\_estrechez](https://products.wera.de/es/joker_6003_joker_llave_de_boca_y_anillo_en_el_lado_de_la_boca_el_angulo_de_retorno_es_de_solo_15_para_las_situaciones_de_gran_estrechez)







Wera - 6003 Joker  
05020210001 - 4013288212757

Wera Werkzeuge GmbH  
Korzter Straße 21-25  
D-42349 Wuppertal  
Tel: +49 (0)2 02 / 40 45-0  
E-Mail: [info@wera.de](mailto:info@wera.de)

## 6003 Llave combinada de anillo y boca Joker, 19 x 230 mm

6003 Joker Llave de boca y anillo - En el lado de la boca el ángulo de retorno es de solo 15°. Para las situaciones de gran estrechez.

Más variantes de esta familia de productos:

						
	mm	mm	mm	mm	mm	mm
05020190001	5,5	105	16	4	10	6
05020198001	6	105	16	4	10	6
05020199001	7	110	17,7	4,2	11,5	6
05020200001	8	115	19	4,5	12,5	7
05020219001	9	120	21	4,8	13,5	7
05020201001	10	125	22	5	15	7
05020202001	11	135	24,5	5	17	8
05020203001	12	148	26	5,5	18	8,5
05020204001	13	160	27	6	19	8,5
05020205001	14	167	29	6	20	8,5
05020206001	15	174	32	6	22	8,5
05020207001	16	182	35	6,5	23	10
05020208001	17	190	38	6,5	24,5	10
05020209001	18	210	39	7,5	26	11,5
<b>05020210001</b>	<b>19</b>	<b>230,0</b>	<b>42</b>	<b>7,5</b>	<b>27,5</b>	<b>11,5</b>
05020500001	20	230,0	45	7,5	29	13
05020501001	21	260	47	7,5	30	13
05020502001	22	260	49	7,5	31,5	13
05020503001	24	280	53	8	36	14
05020504001	27	300	60	8,5	40	14,5
05020505001	30	330	66	9	43	16
05020506001	32	360	70	9,5	45,5	16,5
05020507001	36	460	80	10	50,5	18

### Enlace web

[https://products.wera.de/es/joker\\_6003\\_joker\\_llave\\_de\\_boca\\_y\\_anillo\\_en\\_el\\_lado\\_de\\_la\\_boca\\_el\\_angulo\\_de\\_retorno\\_es\\_de\\_solo\\_15\\_para\\_las\\_situaciones\\_de\\_gran\\_estrechez](https://products.wera.de/es/joker_6003_joker_llave_de_boca_y_anillo_en_el_lado_de_la_boca_el_angulo_de_retorno_es_de_solo_15_para_las_situaciones_de_gran_estrechez)

Wera - 6003 Joker  
05020210001 - 4013288212757

Wera Werkzeuge GmbH  
Korzter Straße 21-25  
D-42349 Wuppertal  
Tel: +49 (0)2 02 / 40 45-0  
E-Mail: info@wera.de