

352 Destornillador hexagonal con bola, 8 x 150 mm

Kraftform Plus – Serie 300



GTIN:	4013288003812	Dimensión:	262x40x40 mm
N° de pieza:	05022825001	Peso:	174 g
N° de artículo:	352	País de origen:	CZ
		Partida arancelaria:	82054000

- Destornillador hexagonal con bola
- Mango multicomponente Kraftform para un trabajo rápido y confortable
- Con sistema de búsqueda de herramienta "Take it easy": marcación de color según el perfil y sellos con el tamaño
- Con varilla hexagonal y punta de bola para un trabajo seguro incluso en montajes complicados
- La punta Wera Black Point ofrece un alojamiento preciso y una mayor protección anticorrosiva

Destornillador de alta calidad Kraftform Plus. Con un mango Kraftform multicomponente para un trabajo rápido y ergonómico. Kraftform Plus: las zonas duras de agarre permiten una gran velocidad de trabajo mientras que las zonas blandas de agarre garantizan la transmisión de altos pares de giro. Gracias a los perfiles esféricos de salida es posible desviar o girar el eje de la herramienta hacia el eje del tornillo. De esta forma se pueden realizar trabajos de atornillar "doblando la esquina". Sistema de búsqueda de herramienta "Take it easy" con marcas de color según perfiles y marcado del tamaño - para encontrar la herramienta precisa de forma más fácil y rápida. El sistema de protección contra el rodamiento evita las molestias que conlleva el perder la herramienta que se rueda en el puesto de trabajo.



Enlace web

https://products.wera.de/es/destornilladores_kraftform_plus_serie_300_352.html

Wera - 352
05022825001 - 4013288003812

Cabeza esférica



Destornilladores Kraftform Plus - ergonomía palpable. No perjudican el sistema de mano y brazo - incluso con uso constante. En combinación con las otras ventajas técnicas y prácticas que abarca este producto, como la punta Lasertip para un alojamiento más seguro en el tornillo, los destornilladores Kraftform suponen la elección perfecta cuando se trata de trabajos de atornillar a mano.



Gracias al extremo esférico, es posible realizar movimientos desplazados del eje de la herramienta con el eje del tornillo, así que prácticamente es posible realizar un atornillado "a la vuelta de la esquina".

Kraftform



La idea básica que ha creado la forma original del mango tipo "Kraftform" es que ha de ser la mano humana la que defina la forma del mango y hasta el día de hoy se ha demostrado que es correcta. Ya en los años 60 del siglo pasado, la empresa Wera - en cooperación con el famoso Instituto de Investigación Fraunhofer - desarrolló un mango para el destornillador que está adaptado a la mano del ser humano. Tras un largo período de desarrollo, en el año 1968, el mango "Kraftform" de Wera fue lanzado al mercado. Hasta el día de hoy ha sido optimizado una y otra vez con ayuda de tecnologías modernas, pero su forma original tan acreditada ha permanecido igual - ya que la mano humana tampoco ha cambiado.

Cambio de agarre rápido



Los materiales duros que se han utilizado en la elaboración del mango, garantizan un cambio de agarre rápido sin que exista el riesgo de que la piel se "adhiera" al mango. Las zonas rotativas duras con el mayor diámetro se desplazan por la mano como si fueran ruedas.

Enlace web

https://products.wera.de/es/destornilladores_kraftform_plus_serie_300_352.html

Wera - 352

05022825001 - 4013288003812

352 Destornillador hexagonal con bola, 8 x 150 mm

Kraftform Plus – Serie 300



Gran superficie de contacto

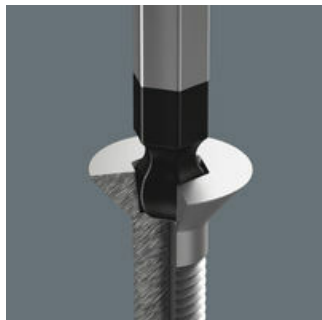
La punta negra tipo Black Point

Protección anti-rodadura

Sistema de búsqueda de herramienta "Take it easy"



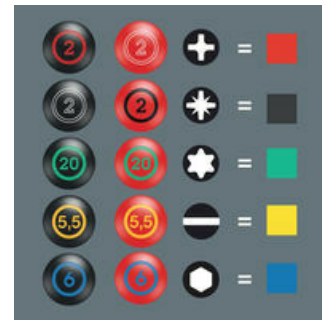
La gran superficie de contacto - que dispone de una fricción especialmente alta con las zonas blandas - conlleva una alta transmisión del par de giro sin que el usuario sufra las tensiones en la mano causadas por los bordes del mango.



La punta negra tipo Black Point, así como un procedimiento sofisticado de endurecimiento, garantizan una gran longevidad de la punta, mayor protección anticorrosiva, así como un encaje sumamente preciso en el tornillo.








El sistema hexagonal anti-rodadura evita que la herramienta ruede del puesto de trabajo.



Destornilladores con sistema de búsqueda "Take it easy": Con marcación de color según el perfil y con diferentes sellos según el tamaño.

Más variantes de esta familia de productos:

					
	mm	inch	mm	mm	inch
05022795001	1,5	-	60	70	2 3/8"
05022800001	2,0	-	100	70	4"
05138070001	2,5	-	100	81	4"
05022805001	3,0	-	100	81	4"
05022810001	4,0	-	100	98	4"
05022815001	5,0	-	100	105	4"
05022820001	6,0	-	125	105	5"
05022825001	8,0	-	150	112	6"
05022830001	10,0	-	150	112	6"
05022835001	12,0	-	150	117	6"
05022905001	-	5/32"	100	98	4"
05022910001	-	3/16"	100	105	4"
05022920001	-	1/4"	125	105	5"

Enlace web

https://products.wera.de/es/destornilladores_kraftform_plus_serie_300_352.html

Wera - 352

05022825001 - 4013288003812

Wera Werkzeuge GmbH

Korzerter Straße 21-25

D-42349 Wuppertal

Tel: +49 (0)2 02 / 40 45-0

E-Mail: info@wera.de