



<b>GTIN:</b>	4013288094766	<b>Dimensión:</b>	205x37x37 mm
<b>N° de pieza:</b>	05024402001	<b>Peso:</b>	121 g
<b>N° de artículo:</b>	977 TORX®	<b>País de origen:</b>	CZ
		<b>Partida arancelaria:</b>	82054000

- El destorcincel para atornillar, cincelar y escoplear
- Con varilla hexagonal pasante
- Con marcación del tamaño en el mango para encontrar y ordenar la herramienta más fácilmente
- Con cápsula de impacto y hexágono para llave y poder transmitir mayores pares de giro
- La punta Wera Black Point ofrece un alojamiento preciso y una mayor protección anticorrosiva

El Destorcincel de Wera para atornillar, cincelar, escoplear y soltar tornillos agarrotados. Con el mango multicomponente Kraftform para un trabajo rápido y ergonómico. Con varilla hexagonal pasante elaborada de material de puntas de alta calidad lo cual proporciona una transmisión de la fuerza sin pérdidas, incluso en el caso de golpes de martillo. Elaborado de un material bonificado resistente y duro para evitar astillamientos o la rotura de la varilla. Con una caperuza de golpe integrada para aumentar la vida útil y reducir el peligro de astillamiento. Gracias a la llave hexagonal auxiliar integrada y por medio de llaves de boca o anillo, se pueden transferir unos pares de giro más altos. La punta Black Point de Wera así como un procedimiento de endurecimiento sofisticado garantizan una larga vida útil de la punta, una mayor protección anticorrosiva y una gran exactitud de posicionamiento. El sistema de protección contra el rodamiento mediante hexágono evita las molestias que conlleva el perder la herramienta que se rueda en el puesto de trabajo.



IMPACT  
CAP



HEXAGON  
BLADE



POUND-THRU  
BLADE



HEXAGON  
BOLSTER



BLACK  
POINT



KRAFTFORM  
ERGONOMICS



ANTI  
ROLL-OFF

#### Enlace web

[https://products.wera.de/es/destornilladores\\_kraftform\\_plus\\_serie\\_900\\_977\\_torx.html](https://products.wera.de/es/destornilladores_kraftform_plus_serie_900_977_torx.html)

Wera - 977 TORX®

05024402001 - 4013288094766

Wera Werkzeuge GmbH

Korzter Straße 21-25

D-42349 Wuppertal

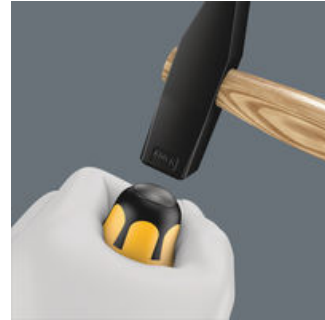
Tel: +49 (0)2 02 / 40 45-0

E-Mail: [info@wera.de](mailto:info@wera.de)

### Cápsula de impacto



Frecuentemente, los destornilladores se utilizan de cincel. Esto es peligroso. Siempre cuando hay que hacer más que atornillar, la solución es el Destorcincel. Sirve para atornillar, cincelar, escoplear y aflojar tornillos agarrotados. El Destorcincel de Wera: ¡el destornillador que aguanta situaciones de enorme dureza!



Con cápsula de impacto integrada para aumentar la vida de la herramienta, y para reducir el riesgo de que el material se astille. Sin embargo, siempre se deberían utilizar gafas de protección.

### Varilla pasante



Con varilla hexagonal pasante del material de las puntas de alta calidad - lo que conlleva una transmisión de fuerza sin pérdidas de energía, incluso en los golpes a martillo. El material optimizado posee alta tenacidad y dureza, y evita así un astillado o la rotura de la varilla.

### Hexágono integrado



Con ayuda del hexágono integrado en el mango se pueden conseguir pares de apriete mayores al utilizar llaves planas o de estrella.

#### Enlace web

[https://products.wera.de/es/destornilladores\\_kraftform\\_plus\\_serie\\_900\\_977\\_torx.html](https://products.wera.de/es/destornilladores_kraftform_plus_serie_900_977_torx.html)

Wera - 977 TORX®

05024402001 - 4013288094766

Wera Werkzeuge GmbH

Korzter Straße 21-25

D-42349 Wuppertal

Tel: +49 (0)2 02 / 40 45-0

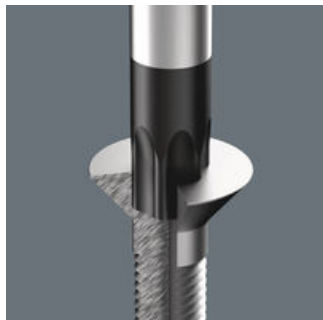
E-Mail: [info@wera.de](mailto:info@wera.de)

La punta negra tipo Black Point

Kraftform

Excelentemente adaptada

Protección anti-rodadura



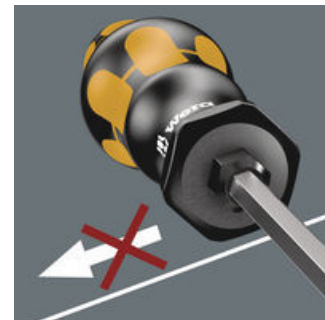
La punta negra tipo Black Point, así como un procedimiento sofisticado de endurecimiento, garantizan una gran longevidad de la punta, mayor protección anticorrosiva, así como un encaje sumamente preciso en el tornillo.



La idea básica que ha creado la forma original del mango tipo "Kraftform" es que ha de ser la mano humana la que defina la forma del mango y hasta el día de hoy se ha demostrado que es correcta. Ya en los años 60 del siglo pasado, la empresa Wera - en cooperación con el famoso Instituto de Investigación Fraunhofer - desarrolló un mango para el destornillador que está adaptado a la mano del ser humano. Tras un largo período de desarrollo, en el año 1968, el mango "Kraftform" de Wera fue lanzado al mercado. Hasta el día de hoy ha sido optimizado una y otra vez con ayuda de tecnologías modernas, pero su forma original tan acreditada ha permanecido igual - ya que la mano humana tampoco ha cambiado.









Gracias a la geometría del mango que ha sido excelentemente adaptada a la forma de la mano, se evitan lesiones de la mano que producen ampollas y callosidades.



El sistema hexagonal anti-rodadura evita que la herramienta ruede del puesto de trabajo.

Más variantes de esta familia de productos:

						
		mm	mm	mm	mm	inch
05024400001	TX 15	5	8	80	98	3 1/8"
05024401001	TX 20	5	8	90	98	3 1/2"
<b>05024402001</b>	<b>TX 25</b>	<b>6</b>	<b>10</b>	<b>100</b>	<b>105</b>	<b>4"</b>
05024403001	TX 27	6	10	125	105	5"
05024404001	TX 30	8	13	150	112	6"
05024405001	TX 40	8	13	150	112	6"

Enlace web

[https://products.wera.de/es/destornilladores\\_kraftform\\_plus\\_serie\\_900\\_977\\_torx.html](https://products.wera.de/es/destornilladores_kraftform_plus_serie_900_977_torx.html)

Wera - 977 TORX®  
05024402001 - 4013288094766

Wera Werkzeuge GmbH  
Korzter Straße 21-25  
D-42349 Wuppertal  
Tel: +49 (0)2 02 / 40 45-0  
E-Mail: info@wera.de