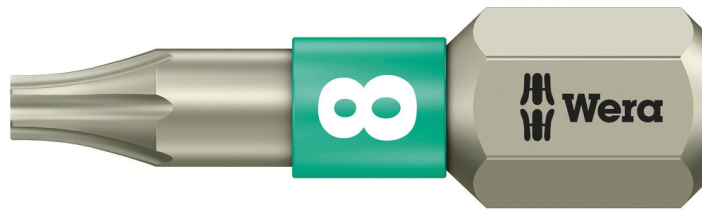


Puntas para tornillos TORX®



GTIN:	4013288111043	Dimensión:	25x7x7 mm
Nº de pieza:	05071030001	Peso:	4 g
Nº de artículo:	3867/1 TS TORX®	País de origen:	CZ
		Partida arancelaria:	82079030

- Para tornillos de TORX® interior
- Puntas de acero inoxidable
- La solución del problema de la contaminación: ¡Atornillar acero inoxidable por medio de acero inoxidable!
- Endurecido por congelación al vacío
- Punta de Torsión contra el desgaste prematuro
- Arrastre hexagonal de 1/4"
- Con sistema de búsqueda de herramienta "Take it easy": marcación de color según el perfil y sellos con el tamaño

Puntas de alta calidad de acero inoxidable para tornillos de TORX® interior. Las herramientas de acero inoxidable de Wera se elaboran de acero inoxidable, y así se evita la formación de la herrumbre de origen externo que tiene un aspecto tan desagradable. Con zona de torsión: en el caso de las puntas de torsión, los picos del par de giro son amortiguados dentro de la zona de torsión. Así se evita un desgaste prematuro y se aumenta la longevidad de la punta. Hexagonal de 1/4", adecuado para porta-puntas según la norma DIN ISO 1173-D 6,3.

Enlace web

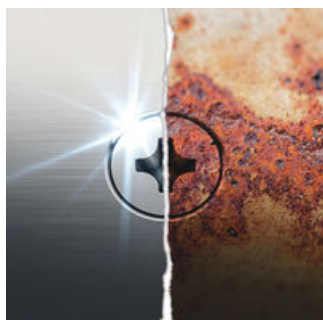
https://products.wera.de/es/puntas_porta-puntas_adaptadores_piezas_de_conexion_y_juegos_puntas_puntas_para_tornillos_torx_3867_1_ts_torx.html

Wera - 3867/1 TS TORX®
05071030001 - 4013288111043

Wera Werkzeuge GmbH
Korzter Straße 21-25
D-42349 Wuppertal
Tel: +49 (0)2 02 / 40 45-0
E-Mail: info@wera.de

Puntas para tornillos TORX®

Puntas de acero inoxidable



Por medio de la utilización de puntas de acero inoxidable se previene la formación de óxido en tornillos o superficies de acero inoxidable. La contaminación en el acero inoxidable, ante todo se forma por la abrasión al realizar trabajos de atornillado con herramientas convencionales de acero. La abrasión produce partículas de acero fuertemente adherentes que bajo el efecto de oxígeno se convierten en óxido.

Tratamiento de endurecimiento por frío y al vacío



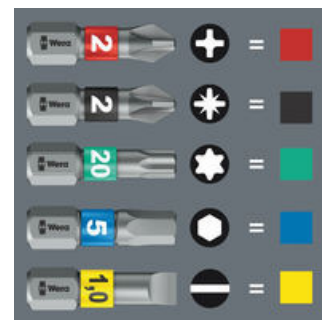
Las herramientas de acero inoxidable de Wera han recibido un tratamiento de endurecimiento por frío y al vacío, y disponen así de los valores de dureza y resistencia necesarios para trabajos de atornillado. Esto permite una utilización industrial sin restricción alguna.

Puntas con zona de torsión



Las puntas de torsión amortiguan los picos del par de giro en la zona de torsión. Así se evita un desgaste prematuro, y se aumenta la longevidad de la punta.

Sistema de búsqueda de herramientas de Wera "Take it easy"



Sistema de búsqueda de herramienta "Take it easy" con fundas de colores según perfiles y marcado del tamaño; para encontrar la herramienta precisa de forma más fácil y rápida.

Más variantes de esta familia de productos:



mm



inch

		mm	inch
05071030001	TX 8	25	1"
05071032001	TX 10	25	1"
05071033001	TX 15	25	1"
05071034001	TX 20	25	1"
05071035001	TX 25	25	1"
05071037001	TX 30	25	1"
05071038001	TX 40	25	1"

Enlace web

https://products.wera.de/es/puntas_porta-puntas_adaptadores_piezas_de_conexion_y_juegos_puntas_puntas_para_tornillos_torx_3867_1_ts_torx.html

Wera - 3867/1 TS TORX®
05071030001 - 4013288111043

Wera Werkzeuge GmbH
Korzter Straße 21-25
D-42349 Wuppertal
Tel: +49 (0)2 02 / 40 45-0
E-Mail: info@wera.de