

7443/12 Juego de montaje para sistemas de control de presión del neumático, 12 piezas
Serie 7400 Destornilladores dinámicos Kraftform



GTIN:	4013288178404	Dimensión:	375x290x100 mm
Nº de pieza:	05074746001	Peso:	1616 g
Nº de artículo:	7443/12	País de origen:	CZ
		Partida arancelaria:	82054000

- Juego de montaje para sistemas de control de presión del neumático
- Para controlar la presión de los neumáticos en vehículos
- La presión óptima de los neumáticos ahorra combustible y evita el desgaste de los neumáticos
- Con un par de giro preajustado para la fijación óptima de los sensores
- Juego de 12 piezas en resistente caja plástica

Juego de herramientas de 12 piezas para el montaje y desmontaje profesional de sistemas de control de la presión de neumáticos. Con una tecnología dinamométrica para el apriete controlado de los tornillos. Herramientas manuales con el mango multicomponente tipo Kraftform para altas velocidades de trabajo y, al mismo tiempo, una gran ergonomía. Cinco herramientas preajustadas para la conexión entre la tuerca racor con el tornillo, así como para atornillar el cuerpo de sensores con la válvula. Dos enroscadores de válvula preajustados con valores de entre 0,25 y 0,45 Nm. Un mango Kraftform tipo pistola ajustable para valores del par de giro entre 4,0 y 8,8 Nm. Esta herramienta es adecuada para todos los sistemas de control de presión de neumáticos conocidos. Un apriete seguro gracias a las marcas de color inequívocas de los valores del par de giro (Beru/Huf®: TX 10 amarillo 1,25 Nm ;Schrader®: TX 10 verde 1,4 Nm; Cup®/RTS®: TX 20 gris 2,0 Nm). El destornillador dinamométrico preajustado en el valor de 3,3 Nm acciona tanto la tuerca racor como el tornillo de conexión de los sensores del sistema Alligator. Además contiene: adaptador para vasos, dos puntas, contrasoprote de válvulas (para una utilización hasta 4,5 Nm).

Enlace web

https://products.wera.de/es/herramientas_dinamometricas_serie_7400_destornilladores_dinamometricos_kraftform_7443_12.html

Wera - 7443/12
05074746001 - 4013288178404



Herramientas dinamométricas ajustables



Los destornilladores dinamométricos ajustables de Wera permiten un ajuste variable del par de apriete y al mismo tiempo una precisión máxima. El usuario recibe la mejor calidad de fabricación con una ergonomía excelente en el conocido diseño de Wera.

Un ajuste simple



Un ajuste manual muy simple, del valor de par de apriete necesario.

Fácil de leer



El valor de escala se puede leer muy fácilmente.

Enlace web

https://products.wera.de/es/herramientas_dinamometricas_serie_7400_destornilladores_dinamometricos_kraftform_7443_12.html

Wera - 7443/12
05074746001 - 4013288178404

Wera Werkzeuge GmbH
Korzter Straße 21-25
D-42349 Wuppertal
Tel: +49 (0)2 02 / 40 45-0
E-Mail: info@wera.de

Exactitud de medición



La exactitud de medición está en $\pm 6\%$ (artículo 1430: $\pm 10\%$) según la norma DIN EN ISO 6789. Se oye y se palpa claramente el "clic" tan pronto se alcanza el par de apriete ajustado.

Gran versatilidad



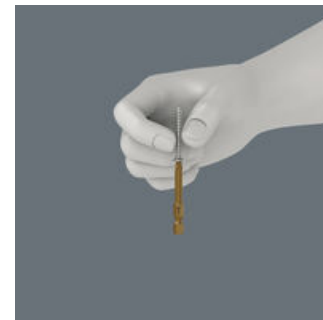
Gran versatilidad gracias a la tecnología Rapidaptor que permite un cambio de puntas o de vasos ultrarrápido.

Porta-puntas Rapidaptor



Un cambio de puntas ultrarrápido sin herramienta adicional. Se puede manejar con una sola mano. Con un manguito de giro libre para un manejo más fácil con el atornillador.

El perfil HF



En situaciones de montaje estrechas y difíciles, (por ejemplo en un vano motor), no es posible sostener el tornillo con la mano, de manera segura, para fijarlo en la herramienta que se utiliza para atornillar. Por esto, frecuentemente pasa que el tornillo se escapa y se pierde. La consecuencia puede ser que se desperdicie mucho tiempo al buscar el tornillo, y la pérdida definitiva del tornillo incluso puede ser peligrosa. Las herramientas HF que ha desarrollado Wera, se caracterizan por la optimización del perfil original TORX®. Gracias a la fuerza de apriete que resulta de la presión de superficies entre la punta del destornillador y el perfil del tornillo, los tornillos se sostienen de manera más segura en la herramienta.

Enlace web

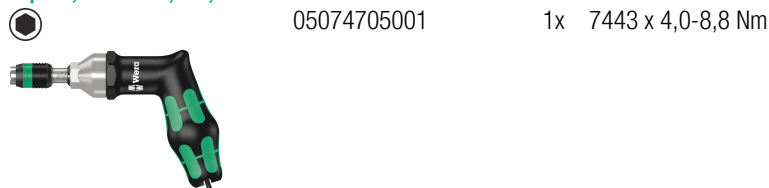
https://products.wera.de/es/herramientas_dinamometricas_serie_7400_destornilladores_dinamometricos_kraftform_7443_12.html

Wera - 7443/12
05074746001 - 4013288178404

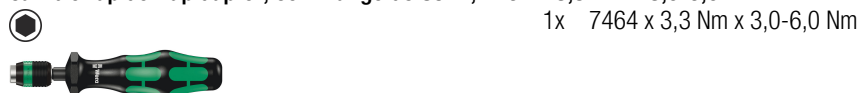
Wera Werkzeuge GmbH
Korzter Straße 21-25
D-42349 Wuppertal
Tel: +49 (0)2 02 / 40 45-0
E-Mail: info@wera.de

Contenido del juego:

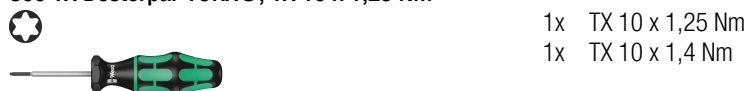
Serie 7400 Krafftform Mango de Pistola, Destornilladores dinamométricos ajustables (3,0-8,8 Nm) con porta-puntas Rapidaptor de cambio rápido, 7443 x 4,0-8,8 Nm



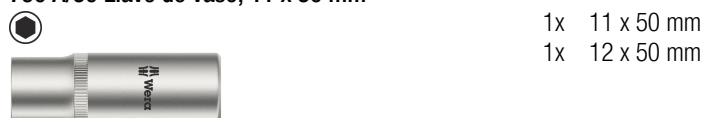
Serie 7400 Krafftform Destornilladores dinamométricos, con valor de medición fijamente preajustado de fábrica (0,1-1,5 Nm), con sistema de cambio rápido Rapidaptor, con mango de 89 m, 7464 x 3,3 Nm x 3,0-6,0 Nm



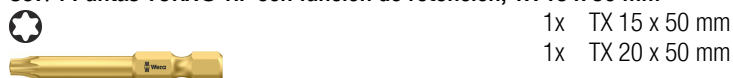
300 TX Destorpar TORX®, TX 10 x 1,25 Nm



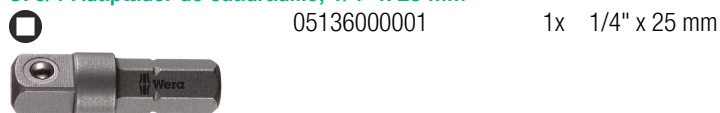
790 A/50 Llave de vaso, 11 x 50 mm



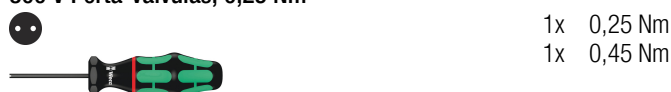
867/4 Puntas TORX® HF con función de retención, TX 15 x 50 mm



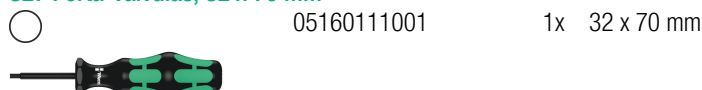
870/1 Adaptador de cuadradillo, 1/4" x 25 mm



300 V Porta-válvulas, 0,25 Nm



327 Porta-válvulas, 32 x 70 mm



Enlace web

https://products.wera.de/es/herramientas_dinamometricas_serie_7400_destornilladores_dinamometricos_krafftform_7443_12.html

Wera - 7443/12
05074746001 - 4013288178404

Wera Werkzeuge GmbH
Korzter Straße 21-25
D-42349 Wuppertal
Tel: +49 (0)2 02 / 40 45-0
E-Mail: info@wera.de