



<b>GTIN:</b>	4013288196347	<b>Dimensión:</b>	122x83x25 mm
<b>N° de pieza:</b>	05078635001	<b>Peso:</b>	84 g
<b>N° de artículo:</b>	7772 A	<b>País de origen:</b>	TW
		<b>Partida arancelaria:</b>	82079099

- Para llaves dinamométricas de la serie Click-Torque X con toma de 9x12 mm
- Para llaves de vaso de cuadrado de 1/4" así como piezas de inserción de 1/4" con arrastre de cuadradillo
- Con dentado fino de 72 dientes
- Gracias al botón giratorio la conmutación es muy simple
- El bloqueo del vaso se realiza por medio de un pulsador

Carraca de inserción, reversible, para llaves de vaso de cuadrado de 1/4" así como piezas de inserción de 1/4" con arrastre de cuadradillo; para llaves dinamométricas de la serie Click-Torque X con toma de 9x12 mm.

**Enlace web**

[https://products.wera.de/es/herramientas\\_dinamometricas\\_serie\\_de\\_llaves\\_dinamometricas\\_click-torque\\_serie\\_herramientas\\_de\\_insercion\\_7772\\_a.html](https://products.wera.de/es/herramientas_dinamometricas_serie_de_llaves_dinamometricas_click-torque_serie_herramientas_de_insercion_7772_a.html)

Wera - 7772 A  
05078635001 - 4013288196347

Wera Werkzeuge GmbH  
Korzter Straße 21-25  
D-42349 Wuppertal  
Tel: +49 (0)2 02 / 40 45-0  
E-Mail: [info@wera.de](mailto:info@wera.de)

Serie Herramientas de inserción

Arrastre de 9x12 mm

Ángulo de recuperación pequeño

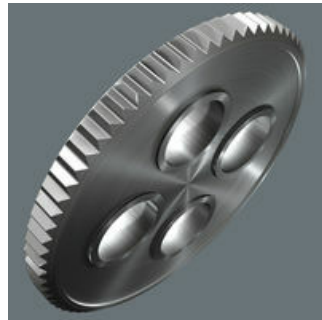
Cuadrado exterior de 1/4"

Conmutación simple

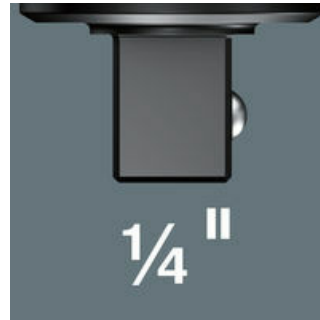


9x12 mm

Para llaves dinamométricas de la serie Click-Torque X con toma de 9x12 mm.



Dentadura fina con 72 dientes para un ángulo de recuperación de tan sólo 5°



1/4"

Para llaves de vaso de cuadrado de 1/4" así como piezas de inserción de 1/4" con arrastre de cuadradillo.



Gracias al botón giratorio la conmutación es muy simple.

Un bloqueo seguro de los vasos

Acero cromo-vanadio



Un bloqueo y desbloqueo seguro de los vasos por medio de un pulsador



Gracias a la construcción con material de acero cromo-vanadio, las herramientas de inserción se prestan para cargas más altas durante su utilización.

Más variantes de esta familia de productos:



mm



inch



mm



mm



mm



mm



mm

05078635001	9x12	1/4"	17,5	49,0	32,0	28,0	15,0
-------------	------	------	------	------	------	------	------

Enlace web

[https://products.wera.de/es/herramientas\\_dinamometricas\\_serie\\_de\\_llaves\\_dinamometricas\\_click-torque\\_serie\\_herramientas\\_de\\_insercion\\_7772\\_a.html](https://products.wera.de/es/herramientas_dinamometricas_serie_de_llaves_dinamometricas_click-torque_serie_herramientas_de_insercion_7772_a.html)

Wera - 7772 A

05078635001 - 4013288196347

Wera Werkzeuge GmbH

Korzerter Straße 21-25

D-42349 Wuppertal

Tel: +49 (0)2 02 / 40 45-0

E-Mail: info@wera.de