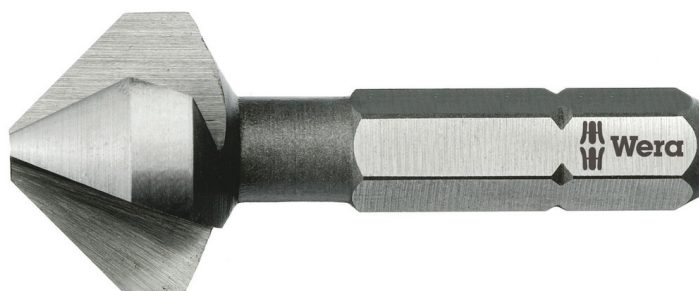


846 Puntas de avellanador cónico de 3 labios, 16.50 x 40 mm

Juegos de Puntas para aplicaciones especiales



| | | | |
|------------------------|---------------|-----------------------------|--------------|
| GTIN: | 4013288101488 | Dimensión: | 105x65x25 mm |
| N° de pieza: | 05104634001 | Peso: | 27 g |
| N° de artículo: | 846 HSS | País de origen: | CN |
| | | Partida arancelaria: | 82075060 |

- Excelente transmisión de fuerzas gracias al arrastre hexagonal
- Una finamente ajustada elasticidad del material para una larga vida de servicio
- Excelentes características de centraje
- Perfecta evacuación de la viruta
- Preciso control de retorno

Aplicación: Para rebarbar, biselar, avellanar

Realización: Pieza de corte según DIN 335-C, 90° con 3 filos

Arrastre: Hexagonal de 1/4", adecuado para porta-puntas con toma según DIN ISO 1173-D 6,3

Enlace web

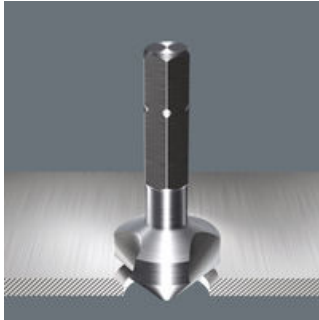
https://products.wera.de/es/puntas_porta-puntas_adaptadores_piezas_de_conexion_y_juegos_juegos_de_puntas_juegos_de_puntas_para_aplicaciones_especiales_846_hss.htm

Wera - 846 HSS
05104634001 - 4013288101488

Wera Werkzeuge GmbH
Korzter Straße 21-25
D-42349 Wuppertal
Tel: +49 (0)2 02 / 40 45-0
E-Mail: info@wera.de





Juegos de Puntas para aplicaciones especiales

Punta de avellanado



Punta de avellanador, 90°
 Aplicación: para rebarbar, achaflanar y avellanar
 Arrastre de 1/4" adecuado para porta puntas según norma DIN 3126-D 6,3
 Transmisión de fuerza sin pérdidas gracias al vástago hexagonal
 HSS = acero de corte ultrarrápido
 Elasticidad finamente graduada para una larga vida útil
 3 filos
 Excelentes propiedades de centrado
 Corte fácil sin problemas
 Óptima evacuación de virutas
 Reduce a un mínimo el riesgo de bloqueo por lado o inclinación
 Movimiento preciso de inversión
 Alta protección anticorrosiva

Más variantes de esta familia de productos:

| |  |  |  |  |
|--------------------|---|---|---|---|
| | mm | mm | mm | |
| 05104630001 | 6,30 | 20,00 | 31,0 | M 3 |
| 05104631001 | 8,30 | 20,00 | 31,0 | M 4 |
| 05104632001 | 10,40 | 20,00 | 34,0 | M 5 |
| 05104633001 | 12,40 | 20,00 | 35,0 | M 6 |
| 05104634001 | 16,50 | 20,00 | 40,0 | M 8 |
| 05104635001 | 20,50 | 20,00 | 41,0 | M 10 |

Enlace web

https://products.wera.de/es/puntas_porta-puntas_adaptadores_piezas_de_conexion_y_juegos_juegos_de_puntas_juegos_de_puntas_para_aplicaciones_especiales_846_hss.htm

Wera - 846 HSS
 05104634001 - 4013288101488

Wera Werkzeuge GmbH
 Korzter Straße 21-25
 D-42349 Wuppertal
 Tel: +49 (0)2 02 / 40 45-0
 E-Mail: info@wera.de