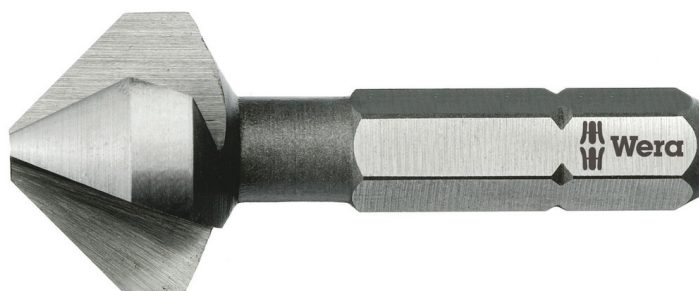


846 Puntas de avellanador cónico de 3 labios, 20.50 x 41 mm

Juegos de Puntas para aplicaciones especiales



GTIN:	4013288101495	Dimensión:	105x105x24 mm
N° de pieza:	05104635001	Peso:	37 g
N° de artículo:	846 HSS	País de origen:	CN
		Partida arancelaria:	82075060

- Excelente transmisión de fuerzas gracias al arrastre hexagonal
- Una finamente ajustada elasticidad del material para una larga vida de servicio
- Excelentes características de centraje
- Perfecta evacuación de la viruta
- Preciso control de retorno

Aplicación: Para rebarbar, biselar, avellanar

Realización: Pieza de corte según DIN 335-C, 90° con 3 filos

Arrastre: Hexagonal de 1/4", adecuado para porta-puntas con toma según DIN ISO 1173-D 6,3

Enlace web

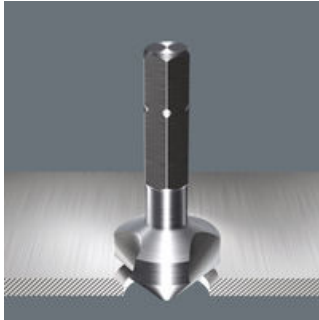
https://products.wera.de/es/puntas_porta-puntas_adaptadores_piezas_de_conexion_y_juegos_juegos_de_puntas_juegos_de_puntas_para_aplicaciones_especiales_846_hss.htm

Wera - 846 HSS
05104635001 - 4013288101495

Wera Werkzeuge GmbH
Korzter Straße 21-25
D-42349 Wuppertal
Tel: +49 (0)2 02 / 40 45-0
E-Mail: info@wera.de





Juegos de Puntas para aplicaciones especiales

Punta de avellanado



Punta de avellanador, 90°
 Aplicación: para rebarbar, achaflanar y avellanar
 Arrastre de 1/4" adecuado para porta puntas según norma DIN 3126-D 6,3
 Transmisión de fuerza sin pérdidas gracias al vástago hexagonal
 HSS = acero de corte ultrarrápido
 Elasticidad finamente graduada para una larga vida útil
 3 filos
 Excelentes propiedades de centrado
 Corte fácil sin problemas
 Óptima evacuación de virutas
 Reduce a un mínimo el riesgo de bloqueo por lado o inclinación
 Movimiento preciso de inversión
 Alta protección anticorrosiva

Más variantes de esta familia de productos:

				
	mm	mm	mm	
05104630001	6,30	20,00	31,0	M 3
05104631001	8,30	20,00	31,0	M 4
05104632001	10,40	20,00	34,0	M 5
05104633001	12,40	20,00	35,0	M 6
05104634001	16,50	20,00	40,0	M 8
05104635001	20,50	20,00	41,0	M 10

Enlace web

https://products.wera.de/es/puntas_porta-puntas_adaptadores_piezas_de_conexion_y_juegos_juegos_de_puntas_juegos_de_puntas_para_aplicaciones_especiales_846_hss.htm

Wera - 846 HSS
 05104635001 - 4013288101495

Wera Werkzeuge GmbH
 Korzter Straße 21-25
 D-42349 Wuppertal
 Tel: +49 (0)2 02 / 40 45-0
 E-Mail: info@wera.de