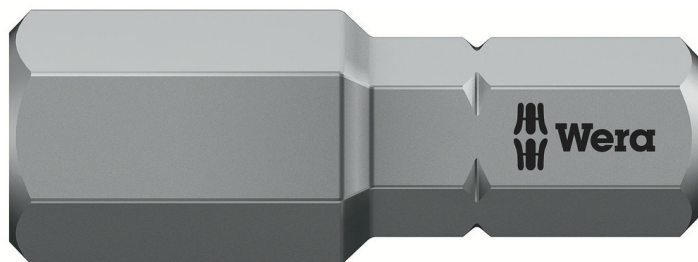


## 840/1 Z Puntas hexagonales, 5/16" x 25 mm

Puntas para tornillos de hexagonal interior



GTIN:	4013288036360	Dimensión:	25x9x8 mm
N° de pieza:	05135077001	Peso:	8 g
N° de artículo:	840/1 Z Hex-Plus	País de origen:	CZ
		Partida arancelaria:	82079030

- Para tornillos de hexagonal interior
- Hex-Plus hace que los tornillos de hexágono interior duren más
- Resistente y resistente, para uso universal
- Arrastre hexagonal de 1/4"

Puntas de Wera resistentes y duras para tornillos de hexágono interior, para el uso universal. El perfil Hex Plus ofrece mayores superficies de apoyo dentro de la cabeza del tornillo. De esta forma, el efecto de entalladura se reduce a un mínimo, y así queda prácticamente excluida la destrucción de la cabeza del tornillo. Hexágono de 1/4", adecuado para porta-puntas según la norma DIN ISO 1173-D 6,3.

### Enlace web

[https://products.wera.de/es/puntas\\_porta-puntas\\_adaptadores\\_piezas\\_de\\_conexion\\_y\\_juegos\\_puntas\\_puntas\\_para\\_tornillos\\_de\\_hexagonal\\_interior\\_840\\_1\\_z\\_hex-plus.html](https://products.wera.de/es/puntas_porta-puntas_adaptadores_piezas_de_conexion_y_juegos_puntas_puntas_para_tornillos_de_hexagonal_interior_840_1_z_hex-plus.html)

Wera - 840/1 Z Hex-Plus  
05135077001 - 4013288036360

Wera Werkzeuge GmbH  
Korzter Straße 21-25  
D-42349 Wuppertal  
Tel: +49 (0)2 02 / 40 45-0  
E-Mail: info@wera.de

Puntas para tornillos de hexagonal interior

Hex-Plus

Puntas extra-tenaces



Los tornillos de hexagonal interior son problemáticos ya que las superficies de apoyo por medio de los cuales se transmite la fuerza de la herramienta al tornillo, son sumamente estrechas. Como consecuencia puede ser que se estropee la cabeza del tornillo. Las herramientas tipo Hex-Plus disponen de unas superficies de apoyo de mayores dimensiones que evitan esta clase de daños. Y no está de más recordarlo: ¡Las herramientas Hex-Plus caben en cualquier tornillo hexagonal estándar!



Las puntas extra-tenaces (Z) de Wera evitan la rotura prematura del extremo de la punta. Las puntas Z normalmente son las puntas adecuadas para la aplicación universal.

Enlace web





[https://products.wera.de/es/puntas\\_porta-puntas\\_adaptadores\\_piezas\\_de\\_conexion\\_y\\_juegos\\_puntas\\_puntas\\_para\\_tornillos\\_de\\_hexagonal\\_interior\\_840\\_1\\_z\\_hex-plus.html](https://products.wera.de/es/puntas_porta-puntas_adaptadores_piezas_de_conexion_y_juegos_puntas_puntas_para_tornillos_de_hexagonal_interior_840_1_z_hex-plus.html)

Wera - 840/1 Z Hex-Plus  
05135077001 - 4013288036360

Wera Werkzeuge GmbH  
Korzter Straße 21-25  
D-42349 Wuppertal  
Tel: +49 (0)2 02 / 40 45-0  
E-Mail: [info@wera.de](mailto:info@wera.de)

## Puntas para tornillos de hexagonal interior

Más variantes de esta familia de productos:

				
	mm	inch	mm	inch
05056303001	1,5	-	25	1"
05056305001	2,0	-	25	1"
05056310001	2,5	-	25	1"
05056315001	3,0	-	25	1"
05056320001	4,0	-	25	1"
05056325001	5,0	-	25	1"
05056330001	6,0	-	25	1"
05056332001	7,0	-	25	1"
05056335001	8,0	-	25	1"
05056340001	10,0	-	25	1"
05135060001	-	0,05"	25	1"
05135070001	-	1/16"	25	1"
05135071001	-	5/64"	25	1"
05135072001	-	3/32"	25	1"
05135078001	-	7/64"	25	1"
05135073001	-	1/8"	25	1"
05135069001	-	9/64"	25	1"
05135074001	-	5/32"	25	1"
05135075001	-	3/16"	25	1"
05135079001	-	7/32"	25	1"
05135076001	-	1/4"	25	1"
<b>05135077001</b>	-	<b>5/16"</b>	<b>25</b>	<b>1"</b>
05135068001	-	3/8"	25	1"

## Enlace web

[https://products.wera.de/es/puntas\\_porta-puntas\\_adaptadores\\_piezas\\_de\\_conexion\\_y\\_juegos\\_puntas\\_puntas\\_para\\_tornillos\\_de\\_hexagonal\\_interior\\_840\\_1\\_z\\_hex-plus.html](https://products.wera.de/es/puntas_porta-puntas_adaptadores_piezas_de_conexion_y_juegos_puntas_puntas_para_tornillos_de_hexagonal_interior_840_1_z_hex-plus.html)

Wera - 840/1 Z Hex-Plus  
05135077001 - 4013288036360

Wera Werkzeuge GmbH  
Korzter Straße 21-25  
D-42349 Wuppertal  
Tel: +49 (0)2 02 / 40 45-0  
E-Mail: info@wera.de