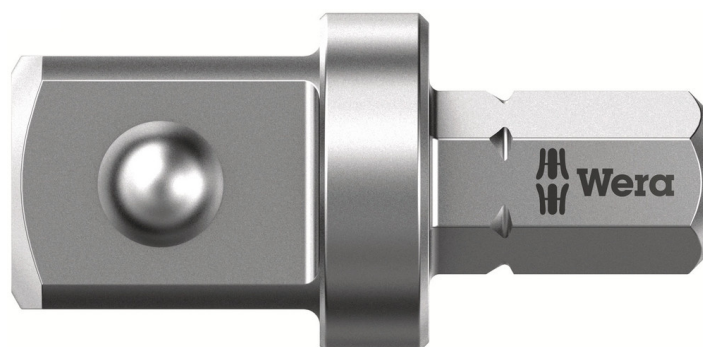


## 870/2 Adaptador de cuadradillo, 3/8 x 5/16"

Adaptadores de cuadradillo



<b>GTIN:</b>	4013288184245	<b>Dimensión:</b>	25x8x8 mm
<b>N° de pieza:</b>	05136001001	<b>Peso:</b>	19 g
<b>N° de artículo:</b>	870/2	<b>País de origen:</b>	CZ
		<b>Partida arancelaria:</b>	84661038

- Adaptador para llaves de vaso utilizadas con máquina
- Con salida cuadradillo de 3/8"
- Con arrastre hexagonal de 5/16"

Vástago de herramienta para llaves de vaso de mando mecánico con arrastre de cuadrado exterior. Arrastre hexagonal de 5/16".

### Enlace web

[https://products.wera.de/es/puntas\\_porta-puntas\\_adaptadores\\_piezas\\_de\\_conexion\\_y\\_juegos\\_porta-puntas\\_adaptadores\\_y\\_piezas\\_de\\_conexion\\_adaptadores\\_de\\_cuadrado\\_870\\_2](https://products.wera.de/es/puntas_porta-puntas_adaptadores_piezas_de_conexion_y_juegos_porta-puntas_adaptadores_y_piezas_de_conexion_adaptadores_de_cuadrado_870_2)

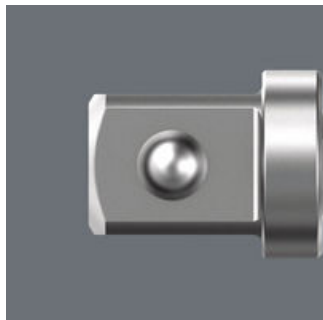
Wera - 870/2  
05136001001 - 4013288184245

Wera Werkzeuge GmbH  
Korzter Straße 21-25  
D-42349 Wuppertal  
Tel: +49 (0)2 02 / 40 45-0  
E-Mail: info@wera.de

# 870/2 Adaptador de cuadradillo, 3/8 x 5/16"





## Adaptadores de cuadradillo

Con bola



Con bola; para llaves de vaso de uso manual

Más variantes de esta familia de productos:

	 inch	 mm	 inch	 inch
05136002001	1/2"	35	1 3/8"	5/16"
<b>05136001001</b>	<b>3/8"</b>	<b>30</b>	<b>1 3/16"</b>	<b>5/16"</b>

### Enlace web

[https://products.wera.de/es/puntas\\_porta-puntas\\_adaptadores\\_piezas\\_de\\_conexion\\_y\\_juegos\\_porta-puntas\\_adaptadores\\_y\\_piezas\\_de\\_conexion\\_adaptadores\\_de\\_cuadradillo\\_8](https://products.wera.de/es/puntas_porta-puntas_adaptadores_piezas_de_conexion_y_juegos_porta-puntas_adaptadores_y_piezas_de_conexion_adaptadores_de_cuadradillo_8)

Wera - 870/2

05136001001 - 4013288184245

Wera Werkzeuge GmbH

Korzerter Straße 21-25

D-42349 Wuppertal

Tel: +49 (0)2 02 / 40 45-0

E-Mail: [info@wera.de](mailto:info@wera.de)