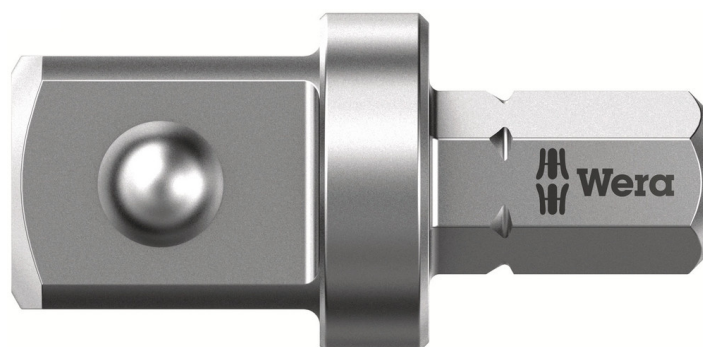


870/2 Adaptador de cuadradillo, 1/2 x 5/16"

Adaptadores de cuadradillo



GTIN:	4013288184269	Dimensión:	25x8x8 mm
N° de pieza:	05136002001	Peso:	34 g
N° de artículo:	870/2	País de origen:	CZ
		Partida arancelaria:	84661038

- Adaptador para llaves de vaso utilizadas con máquina
- Con arrastre hexagonal de 5/16"
- Con salida cuadradillo de 3/8"
- Con salida cuadradillo de 1/2"

Vástago de herramienta para llaves de vaso de mando mecánico con arrastre de cuadrado exterior. Arrastre hexagonal de 5/16".

Enlace web

https://products.wera.de/es/puntas_porta-puntas_adaptadores_piezas_de_conexion_y_juegos_porta-puntas_adaptadores_y_piezas_de_conexion_adaptadores_de_cuadrado_870_2

Wera - 870/2
05136002001 - 4013288184269

Wera Werkzeuge GmbH
Korzerter Straße 21-25
D-42349 Wuppertal
Tel: +49 (0)2 02 / 40 45-0
E-Mail: info@wera.de





Adaptadores de cuadradillo

Con bola



Con bola; para llaves de vaso de uso manual

Más variantes de esta familia de productos:

	 inch	 mm	 inch	 inch
05136002001	1/2"	35	1 3/8"	5/16"
05136001001	3/8"	30	1 3/16"	5/16"

Enlace web

https://products.wera.de/es/puntas_porta-puntas_adaptadores_piezas_de_conexion_y_juegos_porta-puntas_adaptadores_y_piezas_de_conexion_adaptadores_de_cuadradillo_8

Wera - 870/2

05136002001 - 4013288184269

Wera Werkzeuge GmbH

Korzter Straße 21-25

D-42349 Wuppertal

Tel: +49 (0)2 02 / 40 45-0

E-Mail: info@wera.de